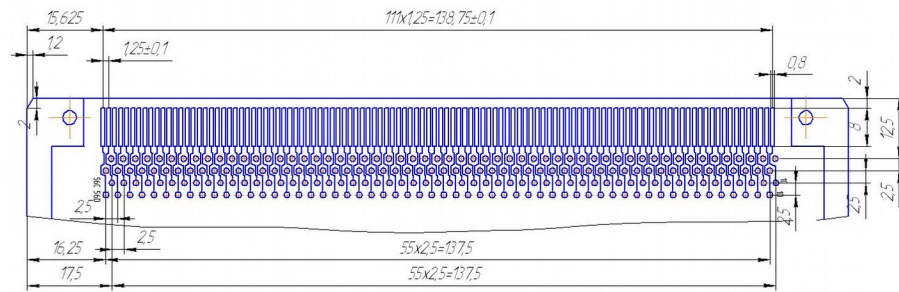


A (2:1) Ⓞ



B (2:1) Ⓞ

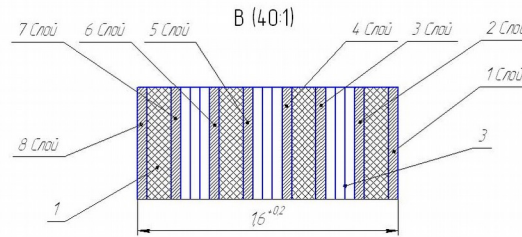
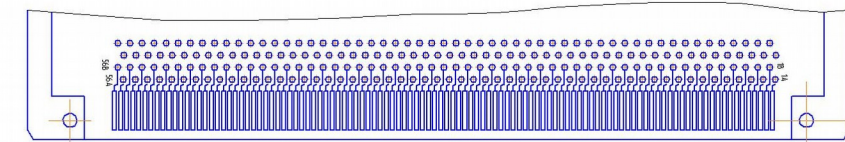


Таблица №1

Условное обозначение отверстия	Диаметр отверстия мм	Размер контактной площадки над слоем	Размер контактной площадки под слоем	Наличие металлиз. в отв.	Кол-во отв.
	0,8±0,05 <sup>±0,01</sup>	14 <sup>±0,1</sup>	14 <sup>±0,1</sup>	есть	см. чертёж исполнения
	0,6±0,05 <sup>±0,01</sup>	12 <sup>±0,1</sup>	12 <sup>±0,1</sup>	есть	224
	2,9±0,12 <sup>±0,01</sup>	-	-	есть	5

Таблица №2

Параметры элементов печатной платы, кроме мест оговоренных особо	Размеры мм, не менее	
	на наружных слоях	на внутр. слоях
Ширина проводников	0,15	0,15
Расстояние между двумя проводниками, контактными площадками, проводником и контактной площадкой	0,15	0,15

1. Плату изготовить методом металлизации сквозных отверстий.
2. Плата должна соответствовать требованиям ГОСТ 23752-79.
3. Группа жесткости 3, кроме атмосферного давления. Атмосферное давление 5 мм рт.ст.
4. Шаг координатной сетки 1,25мм.
5. Неуказанные предельные отклонения размеров между осями двух рядов отверстий Г и переходных отверстий в зоне Д ±0,05мм. Зона Д - зона расположения элементов и переходных отверстий.
6. Покрытие: 1) Хим. ММО. - (166) 10-15 отл. 2) эмаль ЭП-94Ц, зеленая 9,2 ТУ6-10-1663-78 с двух сторон, кроме мест подтайки элементов и зон Е с двух сторон 3) зоны Е с двух сторон - Н9.3л.3.
7. Шрифт 2,5-Пр.3 по ГОСТ 26020-80. Допускается использование стилизованного шрифта в зависимости от оборудования, применяемого при изготовлении фотопласта.

- 1) обозначения
- 2) порядковый номер изменения
- 3) позиционные обозначения надписи
8. Элементы печатного монтажа выполнять по 4 классу точности ГОСТ 23751-86.
9. Параметры элементов печатного монтажа приведены в таблицах 1 и 2.
10. Маркировать краской МКЗ черной В2 ОСТ 107.9.4.0003-96 шрифт 2,5-Пр.3 ГОСТ 26.008-85 1) порядковый номер платы (маркировать при необходимости) 2) дату изготовления (месяц и две последние цифры года)
11. В случае раздки платы на меньшее чем 8, количество слоев толщину платы обесцветить добавлением стеклоткани прокладочной пов.3.
12. Установочные размеры радиоэлементов по ТУ на эти элементы.
13. Общие технические требования по ОСТ 4.10.070.015.

Остальное - смотри чертёж исполнения.

СЕКФ.687265.005СБ					
Плата				Лист	Масштаб
Сборочный чертёж				Лист	Листов
Исполн.	М.В.Васильев	Лист	Масштаб	11	
Разработ.	Королев	Лист	Масштаб	1	
Провер.	Савицкий	Лист	Масштаб	1	
Констр.	Савицкий	Лист	Масштаб	1	
Начальн.	Заварзина	Лист	Масштаб	1	
Инж.	Савицкий	Лист	Масштаб	1	